

## ΑΝΑΠΤΥΞΙΑΚΗ ΣΥΜΠΡΑΞΗ

«Κρητική Κοινωνική Οικονομική Σύμπραξη – ΚΡΗ.Κ.Ο.Σ.»

ΚΟΙΝΟΤΙΚΗ ΠΡΩΤΟΒΟΥΛΙΑ EQUAL (β' κύκλος)

Τίτλος Έργου: Θερμοκοιτίδα για την ανάπτυξη της Κοινωνικής Οικονομίας  
στην Περιφέρεια Κρήτης

Κρητική Κοινωνική Οικονομική Σύμπραξη



### Στατιστικά στοιχεία Κοινωνικών Επιχειρήσεων που δημιουργήθηκαν στα πλαίσια του Έργου

Τα στοιχεία συλλέχθηκαν στα πλαίσια λειτουργίας του  
«Κέντρου Στήριξης της Κοινωνικής Οικονομίας Κρήτης»

Δράση: Λειτουργία Παρατηρητηρίου Κοινωνικής Οικονομίας

Συλλογή και επεξεργασία στοιχείων:



ΑΝΑΠΤΥΞΙΑΚΗ  
ΗΡΑΚΛΕΙΟΥ  
Αναπτυξιακή Ανώνυμη Εταιρεία  
Ο.Τ.Α.

Το Έργο «Θερμοκοιτίδα για την ανάπτυξη της Κοινωνικής Οικονομίας» της ΚΠ EQUAL συγχρηματοδοτείται από το Ευρωπαϊκό Κοινωνικό Ταμείο (75%) και το Υπουργείο Απασχόλησης και Κοινωνικής Προστασίας (25%).

Άξονας 2: Ανάπτυξη του Επιχειρηματικού Πνεύματος

Μέτρο 2: Ενίσχυση της Κοινωνικής Οικονομίας



## Περιεχόμενα

**Κοινωνικές Επιχειρήσεις που δημιουργήθηκαν  
στα πλαίσια του Έργου**

**σελ: 3**

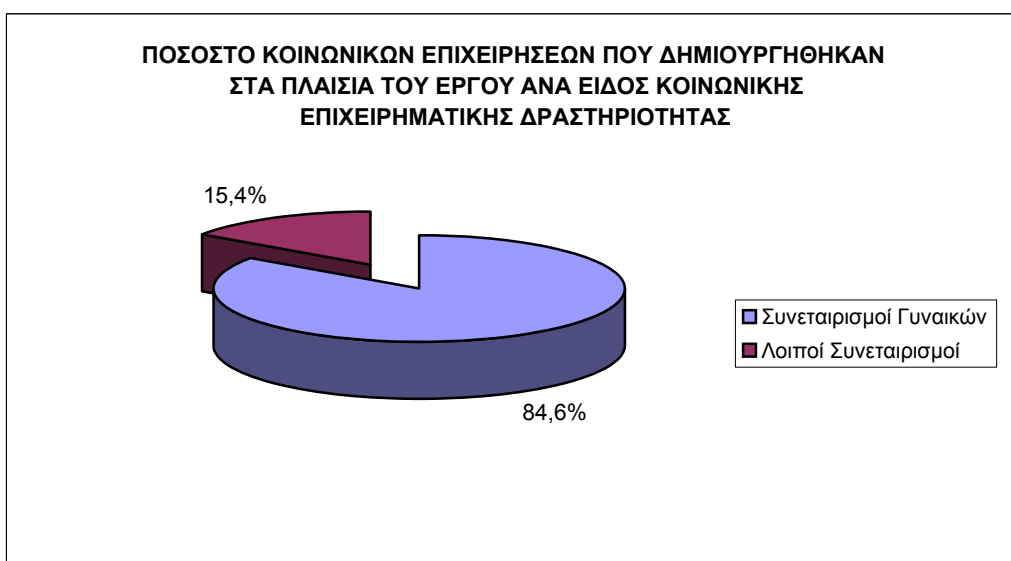
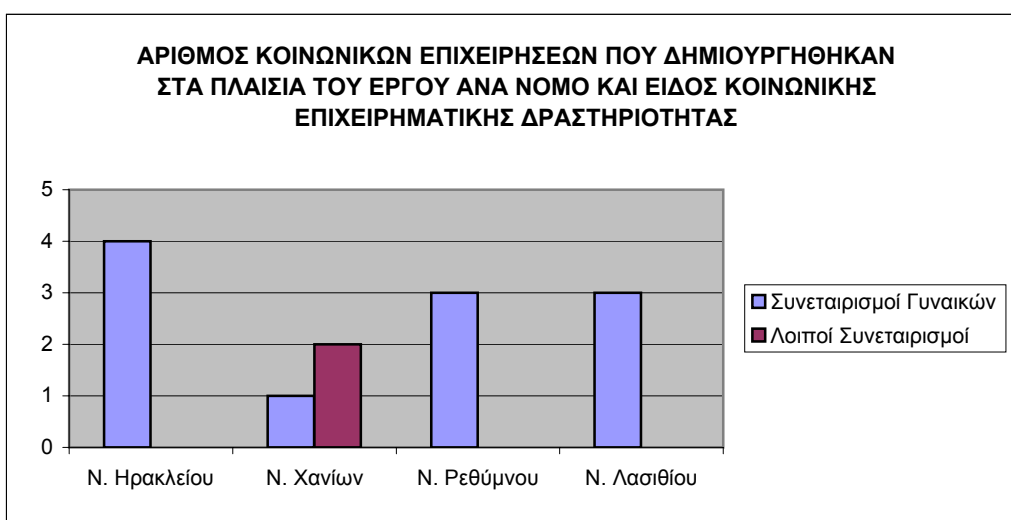
**Απασχολούμενοι σε Κοινωνικές Επιχειρήσεις που  
δημιουργήθηκαν στα πλαίσια του Έργου**

**σελ: 6**

## **Κοινωνικές Επιχειρήσεις που δημιουργήθηκαν στα πλαίσια του Έργου**

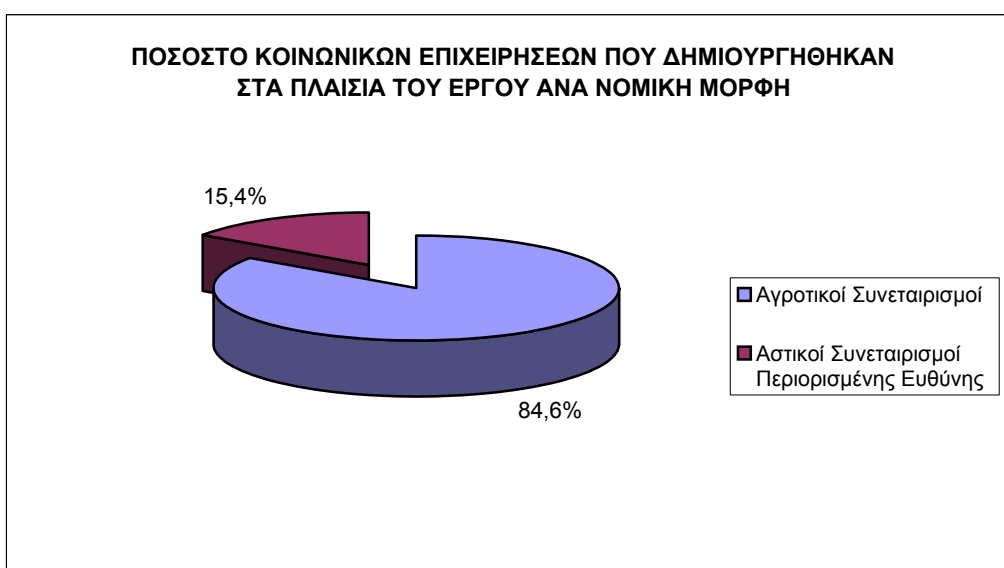
**Κοινωνικές Επιχειρήσεις που δημιουργήθηκαν στα πλαίσια του Έργου ανά Νομό και Είδος Κοινωνικής Επιχειρηματικής Δραστηριότητας**

ΑΡΙΘΜΟΣ ΚΟΙΝΩΝΙΚΩΝ ΕΠΙΧΕΙΡΗΣΕΩΝ ΠΟΥ ΔΗΜΙΟΥΡΓΗΘΗΚΑΝ ΣΤΑ ΠΛΑΙΣΙΑ ΤΟΥ ΕΡΓΟΥ ΑΝΑ ΝΟΜΟ ΚΑΙ ΕΙΔΟΣ ΚΟΙΝΩΝΙΚΗΣ ΕΠΙΧΕΙΡΗΜΑΤΙΚΗΣ ΔΡΑΣΤΗΡΙΟΤΗΤΑΣ					
ΕΙΔΟΣ ΚΟΙΝΩΝΙΚΗΣ ΕΠΙΧΕΙΡΗΜΑΤΙΚΗΣ ΔΡΑΣΤΗΡΙΟΤΗΤΑΣ	ΑΡΙΘΜΟΣ ΚΟΙΝΩΝΙΚΩΝ ΕΠΙΧΕΙΡΗΣΕΩΝ				
	Ν. Ηρακλείου	Ν. Χανίων	Ν. Ρεθύμνου	Ν. Λασιθίου	ΣΥΝΟΛΟ
Συνεταιρισμοί Γυναικών	4	1	3	3	11
Λοιποί Συνεταιρισμοί	0	2	0	0	2
<b>ΣΥΝΟΛΟ</b>	<b>4</b>	<b>3</b>	<b>3</b>	<b>3</b>	<b>13</b>



## Κοινωνικές Επιχειρήσεις που δημιουργήθηκαν στα πλαίσια του Έργου ανά Νομική Μορφή

ΑΡΙΘΜΟΣ ΚΟΙΝΩΝΙΚΩΝ ΕΠΙΧΕΙΡΗΣΕΩΝ ΠΟΥ ΔΗΜΙΟΥΡΓΗΘΗΚΑΝ ΣΤΑ ΠΛΑΙΣΙΑ ΤΟΥ ΕΡΓΟΥ ΑΝΑ ΝΟΜΙΚΗ ΜΟΡΦΗ	
ΝΟΜΙΚΗ ΜΟΡΦΗ ΚΟΙΝ ΕΠΙΧ/ΣΗΣ	ΑΡΙΘΜΟΣ
Αγροτικοί Συνεταιρισμοί	11
Αστικοί Συνεταιρισμοί Περιορισμένης Ευθύνης	2
ΣΥΝΟΛΟ	13

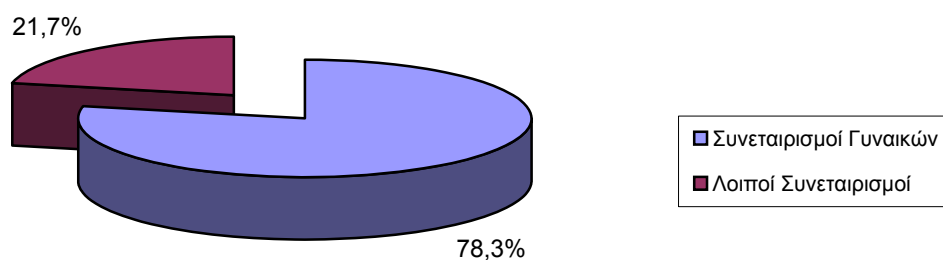


**Απασχολούμενοι σε Κοινωνικές Επιχειρήσεις που  
δημιουργήθηκαν στα πλαίσια του Έργου**

**Απασχολούμενοι σε Κοινωνικές Επιχειρήσεις που δημιουργήθηκαν στα πλαίσια του Έργου ανά Είδος Κοινωνικής Επιχειρηματικής Δραστηριότητας**

ΑΡΙΘΜΟΣ ΑΠΑΣΧΟΛΟΥΜΕΝΩΝ ΣΕ ΚΟΙΝΩΝΙΚΕΣ ΕΠΙΧΕΙΡΗΣΕΙΣ ΠΟΥ ΔΗΜΙΟΥΡΓΗΘΗΚΑΝ ΣΤΑ ΠΛΑΙΣΙΑ ΤΟΥ ΕΡΓΟΥ ΑΝΑ ΕΙΔΟΣ ΚΟΙΝΩΝΙΚΗΣ ΕΠΙΧΕΙΡΗΜΑΤΙΚΗΣ ΔΡΑΣΤΗΡΙΟΤΗΤΑΣ	
ΕΙΔΟΣ ΚΟΙΝΩΝΙΚΗΣ ΕΠΙΧΕΙΡΗΜΑΤΙΚΗΣ ΔΡΑΣΤΗΡΙΟΤΗΤΑΣ	ΑΡΙΘΜΟΣ ΑΠΑΣΧ/ΝΩΝ
Συνεταιρισμοί Γυναικών	94
Λοιποί Συνεταιρισμοί	26
<b>ΣΥΝΟΛΟ</b>	<b>120</b>

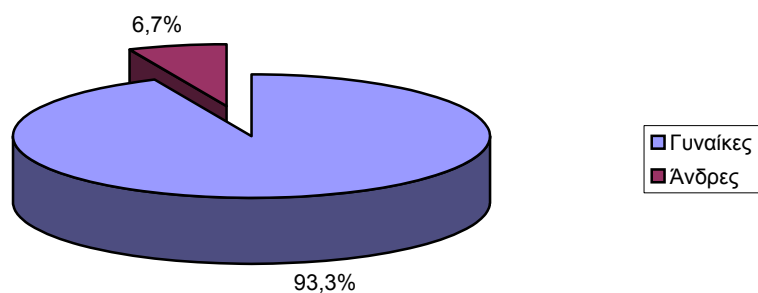
**ΠΟΣΟΣΤΟ ΑΠΑΣΧΟΛΟΥΜΕΝΩΝ ΣΕ ΚΟΙΝΩΝΙΚΕΣ ΕΠΙΧΕΙΡΗΣΕΙΣ ΠΟΥ ΔΗΜΙΟΥΡΓΗΘΗΚΑΝ ΣΤΑ ΠΛΑΙΣΙΑ ΤΟΥ ΕΡΓΟΥ ΑΝΑ ΕΙΔΟΣ ΚΟΙΝΩΝΙΚΗΣ ΕΠΙΧΕΙΡΗΜΑΤΙΚΗΣ ΔΡΑΣΤΗΡΙΟΤΗΤΑΣ**



**Απασχολούμενοι σε Κοινωνικές Επιχειρήσεις που δημιουργήθηκαν στα πλαίσια του Έργου ανά Είδος Κοινωνικής Επιχειρηματικής Δραστηριότητας και Φύλο**

ΑΡΙΘΜΟΣ ΑΠΑΣΧΟΛΟΥΜΕΝΩΝ ΣΕ ΚΟΙΝΩΝΙΚΕΣ ΕΠΙΧΕΙΡΗΣΕΙΣ ΠΟΥ ΔΗΜΙΟΥΡΓΗΘΗΚΑΝ ΣΤΑ ΠΛΑΙΣΙΑ ΤΟΥ ΕΡΓΟΥ ΑΝΑ ΕΙΔΟΣ ΚΟΙΝΩΝΙΚΗΣ ΕΠΙΧΕΙΡΗΜΑΤΙΚΗΣ ΔΡΑΣΤΗΡΙΟΤΗΤΑΣ ΚΑΙ ΦΥΛΟ			
ΕΙΔΟΣ ΚΟΙΝΩΝΙΚΗΣ ΕΠΙΧΕΙΡΗΜΑΤΙΚΗΣ ΔΡΑΣΤΗΡΙΟΤΗΤΑΣ	ΑΡΙΘΜΟΣ		
	Γυναίκες	Άνδρες	ΣΥΝΟΛΟ
Συνεταιρισμοί Γυναικών	94	0	94
Λοιποί Συνεταιρισμοί	18	8	26
<b>ΣΥΝΟΛΟ</b>	<b>112</b>	<b>8</b>	<b>120</b>

**ΠΟΣΟΣΤΟ ΑΠΑΣΧΟΛΟΥΜΕΝΩΝ ΣΕ ΚΟΙΝΩΝΙΚΕΣ ΕΠΙΧΕΙΡΗΣΕΙΣ ΠΟΥ ΔΗΜΙΟΥΡΓΗΘΗΚΑΝ ΣΤΑ ΠΛΑΙΣΙΑ ΤΟΥ ΕΡΓΟΥ ΑΝΑ ΦΥΛΟ**



**ΑΡΙΘΜΟΣ ΑΠΑΣΧΟΛΟΥΜΕΝΩΝ ΣΕ ΚΟΙΝΩΝΙΚΕΣ ΕΠΙΧΕΙΡΗΣΕΙΣ ΠΟΥ ΔΗΜΙΟΥΡΓΗΘΗΚΑΝ ΣΤΑ ΠΛΑΙΣΙΑ ΤΟΥ ΕΡΓΟΥ ΑΝΑ ΕΙΔΟΣ ΚΟΙΝΩΝΙΚΗΣ ΕΠΙΧΕΙΡΗΜΑΤΙΚΗΣ ΔΡΑΣΤΗΡΙΟΤΗΤΑΣ ΚΑΙ ΦΥΛΟ**

